

Der Oberbayer

DAS FREIZEIT- UND KULTURMAGAZIN FÜR WASSERBURG UND DIE REGION



Wasserburger Frühlingsfest 8. bis 20. Mai



↑ scannen
& mehr erfahren

SELF STORAGE LEICHT GEMACHT

über 500 Lagerräume zwischen 1 m² und 500 m²

DER BOXEN STOP

🏠 Ziegeleistraße 7 in Eiselfing

☎ 08071 903383

✉ kontakt@der-boxen-stop.de

🌐 www.der-boxen-stop.de

📷 #derboxenstop

- individuelle Größen
- schnelle Anmietung
- alarmgesichert
- sauber, trocken und absperrbar
- dauerhaft videoüberwacht
- maximale Flexibilität mit nur zwei Monaten Mindestmietzeit

ECHT EVOY

Gartenneuanlagen &
Gartenpflege

ECHT EVOY UG* GRIESSTÄTT

Ihr Partner für:

- *Garten+Landschaftsbau
- *Holzterrassen
- *Pflasterarbeiten
- *(Obst)-Baumschnitt
- *Teichbau
- *Holz- und
Doppelstabmattenzäune
- *Baggerarbeiten
- *Sichtschutzwände
- *Gartenneuanlagen &
Gartenpflege

Gerne erstellen wir Ihnen ein Angebot
zum Fixpreis!

Tel: 08039 827 94 76 * info@evoy-media.de

5



19



21



12

Inhalt

Freizeit & Reise

- 4 Die schönsten Bergtouren im Chiemgau - Teil 2
- 5 Reisetipp: In der Kürze liegt die Würze
- 7 Musik und Kultur in Landshut erleben

Kultur & Event

- 12 I am from Austria kommt wieder nach München
- 15 Giro Bavarese - bunte Ausfahrt mit historischen Rädern

Kulinarisches

- 19 Rezepttipp: Süsskartoffelgnocchi mit Gorgonzola

Wasserburger Frühlingsfest

- 8/9 Vorschau und Wiesnprogramm

Heim & Garten

- 21 Frühjahrsprojekt Gartenteich
- 22 Pflanzsubstrate - für ein gesundes Wachstum
- 23 Kleine Dachflächen nachträglich bepflanzen

ALLES AUS EINER HAND

Autorisierter Fachhändler



Siebenhart 2
83558 Maitenbeth
Tel.: 08076 - 546
Fax: 08076 - 7124

www.rappolder-fenster-tueren.de • info@rappolder-fenster-tueren.de

- TREPPENANLAGEN
- BALKONE (Holz, Kunststoff)
- WINTERGÄRTEN (Holz, Holz-Alu, Kunststoff)
- ZÄUNE (Holz, Kunststoff)
- PARKETTböDEN
- HAUS- U. INNENTÜREN
- FENSTER (Holz, Holz-Alu, Kunststoff)
- GARAGENTORE
- INSEKTENSCHUTZ
- NEUBAU U. RENOVIERUNG
- ROLLO U. SONNENSCHUTZ
- INNENAUSBAU
- BERATUNG U. VERKAUF
- KUNDENDIENST

NUTZEN SIE DEN VORTEIL

Dr. Mandy Holzhüter

Fachzahnärztin
für Kieferorthopädie



ANTI-SCHNARCH-SCHIENEN für einen erholsamen Schlaf

Atmen Sie auf!

Bahnhofplatz 2 · 85560 Ebersberg
Neustraße 4 · 83512 Wasserburg
Tel.: 08092/22380
www.kfo-ebersberg.de





DIE SCHÖNSTEN BERGTOUREN IM CHIEMGAU TEIL 2

Der Oberbayer & DIE FREIZEIT!

Tolle Gipfelaussicht - Hochgern Runde von Marquartstein

6:08 Std., 14,2 km, 1.050 Höhenmeter

Schwer

Sehr gute Kondition erforderlich. Gute Trittsicherheit, festes Schuhwerk und alpine Erfahrung notwendig. Der Startpunkt der Tour liegt direkt an einem Parkplatz.

Start: P Hochgern - Agergschwendalm - Enzianhütte - Hochgernhütte - Gipfel Hochgern - P Hochgern

Gradwanderung zum Dürnbachhorn - Runde von Waidring

3:30 Std., 8,45 km, 570 Höhenmeter

Mittelschwer

Gute Grundkondition erforderlich. Überwiegend gut begehbarer Wege. Trittsicherheit erforderlich. Der Startpunkt der Tour liegt direkt an einem Parkplatz.

Start: P Winkelmoosalm/Klammweg - Winkelmoosalm - Dürnbachalm - Dürnbachhorn - Finsterbachalm - P Winkelmoosalm/Klammweg

Bründlingköpfl - Hochfelln Runde von Bergen

4:59 Std., 11,3 km, 660 Höhenmeter

Schwer

Gute Grundkondition erforderlich. Gute Trittsicherheit, festes Schuhwerk und alpine Erfahrung notwendig. Der Startpunkt der Tour liegt direkt an einem Parkplatz.

Start: P Steinbergalm - Bründlingköpfl - Hochfelln - Bründlingalm - Mittelstation Hochfelln - P Steinbergalm

Unternbergsattel Runde von Ruhpolding

2:32 Std., 6,40 km, 450 Höhenmeter

Mittelschwer

Gute Grundkondition erforderlich. Überwiegend gut begehbarer Wege. Trittsicherheit erforderlich. Der Startpunkt der Tour ist mit öffentlichen Verkehrsmitteln erreichbar.

Start: BHS Unternbergbahn - Unternbergsattel - BHS Unternbergbahn

Jägersteig - Hörndlwand Runde von Grashof

5:13 Std., 10,0 km, 880 Höhenmeter

Schwer

Sehr gute Kondition erforderlich. Gute Trittsicherheit, festes Schuhwerk und alpine Erfahrung notwendig. Der Startpunkt der Tour ist mit öffentlichen Verkehrsmitteln erreichbar.

Start: BHS Seehaus - Brander Alm - Hörndlwand - Jägersteig - Gipfel Hörndlwand - BHS Seehaus

Geigelstein - Breitenstein Runde von Ettenhausen

6:20 Std., 14,6 km, 1.190 Höhenmeter

Schwer

Sehr gute Kondition erforderlich. Gute Trittsicherheit, festes Schuhwerk und alpine Erfahrung notwendig. Der Startpunkt der Tour liegt direkt an einem Parkplatz.

Start: P Talstation Geigelstein - Wührsteinalm - Wirtsalm - Geigelstein - Breitenstein - P Talstation Geigelstein



In der Kürze liegt die Würze

Kurzurlaube bleiben beliebt: Im Internet finden sich dazu viele Inspirationen

Es muss nicht immer eine weite Reise sein, um neue Orte und Sehenswürdigkeiten zu entdecken und anregende Erfahrungen zu sammeln. Viele Menschen



Freunden erfordert viel weniger Planung und Organisation als eine Fernreise, es wird nicht nur Geld, sondern auch kostbare Zeit bei der Anfahrt zum Flughafen und am Flughafen selbst gespart. Vor allem aber wird Flexibilität für die meisten Menschen in einem vollgepackten Alltag immer wichtiger - ein Kurzurlaub kann im Gegensatz zu einer Fernreise kurzfristig gebucht und es kann spontan entschieden werden, wohin es geht und wie lange. Ein Kurztrip sorgt für Entspannung und bringt neue Energie, ohne allzu lange von der Arbeit oder anderen Verpflichtungen fernbleiben zu müssen.

ziehen einen Kurzurlaub in den schönen heimischen Regionen einer Fernreise vor: 2023 unternahmen die Menschen in Deutschland dem Portal Statista zufolge rund 74 Millionen Kurzurlaubsreisen mit einer Länge von zwei bis vier Tagen. Ein Kurztrip bringt stressfreie und willkommene Abwechslung vom Alltag, schafft gemeinsame Erinnerungen, kann eine Beziehung stärken oder für viel Spaß mit Freundinnen und Freunden sorgen.

Ein Kurzurlaub hat gegenüber einer Fernreise einige Vorzüge

Ein Kurzurlaub mit der Partnerin beziehungsweise dem Partner oder mit



Summer in the City - und viele weitere reizvolle Optionen

Inspirationen für einen Kurzurlaub zu zweit oder mit Freunden gibt es beispielsweise auf dem Portal www.urlaubsbox.com. Dort steht eine große Auswahl an Gutscheinen bereit. Summer in the City: Wie wäre es beispielsweise mit einem Städtetrip in eine europäische Metropole wie Berlin,



Prag oder Wien mit spannendem Nightlife, Lifestyle, Flair, Kulinarik und zahlreichen Sehenswürdigkeiten? Übernachtet wird in einem Hotel in schöner Lage, am Morgen wartet ein reichhaltiges Frühstücksbuffet. Bei "Endlich raus" mit nur einer Übernachtung lassen sich an zwei Tagen die schönsten Regionen erkun-

den. Einfach die Natur genießen und Körper, Geist und Seele etwas Gutes tun. Alle Gutscheine sind drei Jahre gültig. Die buchbaren Hotels befinden sich in vielen reizvollen deutschen Regionen. Aber auch das benachbarte europäische Ausland ist mit Österreich, der Tschechischen Republik und Italien vertreten. *djd*



Ständig krank?

Die Ursache könnte ein angeborener Immundefekt sein!

dsai hilft Betroffenen weiter!

dsai e.V.
Patientenorganisation für angeborene Immundefekte
www.dsai.de

Hochschätzen 5
83530 Schnaitsee
info@dsai.de
08074 - 8164



Blumen Oase

Eiselfing

Muttertag am 12. Mai



Sonntag von 8.00 - 12.00 Uhr geöffnet

Rosenheimer Str. 10 · 83549 Eiselfing
Inh. Annemarie Hamberger · Telefon 08071-40432

Frische Farbtupfer für Balkon und Garten

Selbst Gartenmöbel zimmern oder alte Möbel mit Lack kreativ neu gestalten

Selber rund ums Haus zu werkeln, ist für viele Menschen ein echter Glücksmacher. Beim Gestalten

und Lackieren kann man der eigenen Kreativität freien Lauf lassen - und sich anschließend umso mehr am

Resultat erfreuen. So wird beispielsweise der Garten mit selbst gezimmerten Sitzbänken, Hockern oder einer Baumschaukel zum Refugium mit persönlichem Flair. Ebenso erhalten alte, leicht verwitterte Holzmöbel im Außenbereich mit einem frischen Anstrich einen frischen Look. Mit etwas handwerklichem Geschick geht die Arbeit leicht von der Hand, etwa beim Zimmern einer Holzbank für den Hauseingang.

Eine Baumbank mit Pflanzloch schmückt den Garten

Mehr als zwei robuste Bretter in der gewünschten Länge, einige Profilhölzer sowie die passende Verschraubung braucht es nicht, um eine attraktive Sitzbank herzustellen. Ein besonderer Clou: Als einer der beiden Füße dient dabei ein Pflanzkübel. In das Sitzbrett sägen die Selbsterbauer zu diesem Zweck ein vorher genau abgemessenes kreisrundes Loch, durch das sich die Pflanze Richtung Sonne strecken kann - eben eine echte Baumbank. Aber auch eine Sitzschaukel oder kleine Tische für den Garten sind schnell gezimmert. Damit die Freude am Selbstermachen lange anhält, benötigt das Holz einen guten Schutz, der dauerhaft und einfach deckt. So ist etwa der Polarweiss Weißlack, wahlweise matt oder glänzend, für nahezu alle Oberflächen innen und außen geeignet. Die neue Holzbank, aber auch der Sandkasten der Kleinen, Kinderspielzeug, Fenster, Türen, Möbel oder Holzverkleidungen erhalten damit im Handumdrehen einen neuen Look.

Nachhaltig verschönern mit umweltfreundlichen Lacken

Für gute Resultate sollte die zu lackierende Oberfläche sauber und trocken

sein, bei einem vorhandenen Altanstrich empfiehlt sich außerdem ein Anschleifen. Der vielseitige Weißlack hat viele Qualitätseigenschaften der beliebten Wandfarbe übernommen, zum Beispiel die sehr hohe Deckkraft und den gleichmäßigen Verlauf für glatte Oberflächen. Der Lack ist außerdem vergiftungsbeständig und besonders stoß- und kratzfest. Auch an die Nachhaltigkeit ist gedacht: Das Produkt ist lösemittelfrei, trägt das Umweltzeichen Blauer Engel und ist selbst für Kinderspielzeug geeignet. Unter www.schoener-wohnen-farbe.com gibt es mehr Informationen, Tipps zur Verarbeitung und viele Inspirationen. So lässt sich zum Beispiel die Sitzfläche der Bank oder der Baumschaukel mit weiteren Farb-



tupfern kreativ gestalten. Beim Malen von bunten Pünktchen oder Blumenmotiven kann die ganze Familie mithelfen. *djd*

Wussten Sie schon

...dass wir 32 % des Trinkwassers die Toilette hinunter spülen?



NK-Bau GmbH
Am Graben 19
83128 Halfing
Telefon: 08055-363270
Mobil: 0170-2921904

Seit über 15 Jahren sind wir in der Betonbearbeitung für Gewerbe und Privat tätig und haben dort durch Fachkompetenz und Zuverlässigkeit alle, zum Teil schwierige Projekte, erfolgreich zum Abschluss gebracht.

Das bedeutet für Sie als Auftraggeber, dass wir unsere Aufgaben immer und überall gleichermaßen präzise, schnell, sauber und sicher erfüllen, ganz gleich ob Großbaustelle oder Privatobjekt, Alt- oder Neubau, Umbau- oder Ausbauprojekt.

- ✓ Spezialabbruch
- ✓ Entkernung
- ✓ Kernbohrungen
- ✓ Betonfräsen
- ✓ Wandsägen
- ✓ Fugenschneiden

info@nkbau-gmbh.de · www.nkbau-gmbh.de



Auf den Spuren der Vergangenheit

Im niederbayerischen Landshut Musik und Kultur erleben

Schon von ganz weit weg, bevor man überhaupt die Stadtgrenze passiert, sieht man bereits das Wahrzeichen des Landshuter Stadtbildes. Um es in seiner ganzen Größe zu erfassen, muss man unbedingt nach oben gucken, und zwar sehr weit nach oben: Dann zeigt sich der Turm der Landshuter Martinskirche in voller Pracht. Mit genau 130,1



Metern ist er der höchste Kirchturm Bayerns und der höchste Backsteinturm der Welt. 1500 nach Christus wurde das Kreuz auf die Spitze des Turms gesetzt. Mit diesem Wissen sind die Besucher schon mittendrin im späten Mittelalter und der Renaissance. Auf Zeitzeugen der Vergangenheit treffen die Gäste in der niederbayerischen Stadt häufig.

Historische Burg und Residenz

Nicht nur die Stiftsbasilika St. Martin ist ein erlebenswertes Architekturwunderwerk in Landshut. Über

der Stadt thront die Burg Trausnitz auf dem Hofberg, sie ist der ehemalige Regierungssitz der bayerischen Herzöge. Besucher entdecken hier einen nahezu intakten mittelalterlichen Befestigungsring mit seinen Wehrtürmen, Torbauten und Teilen des alten Wehrgangs sowie den hoch aufragenden Bergfried. Dazu leisteten sich die Landshuter Herzöge Anfang des 16. Jahrhunderts auch noch einen Palazzo mitten in der Stadt. Die Residenz ist ein Renaissancepalast von hohem kunst- und architekturgeschichtlichen Rang, ihre Repräsentationsräume sind geprägt von Stuck und Farbenpracht. Nach all diesen historischen Eindrücken bummeln Touristen gern durch die lang gezogene gotische Altstadt, die sich im Sommer wie eine endlose Terrasse präsentiert. Weiße Schirme schmiegen sich an die Fassaden der bunten Häuser und spenden Schatten für ihre Gäste, die sich in den zahlreichen Cafés, Bars, Biergärten und Restaurants verwöhnen lassen.

Hofmusik und ein mehrtägiges Spektakel

Der Veranstaltungskalender der Stadt ist auch im Sommer 2024 bunt gefüllt. Ein Highlight sind die Landshuter Hofmusiktage. Dieses Internationale Festival Alter Musik findet vom 2. bis 9. Juni unter dem Motto „Helden, Geister, Schwerenöter“ statt. Es



bietet den Zuhörern neben zehn klassischen Konzerten am Wochenende 7. bis 9. Juni eine spektakuläre Aufführung von Carls Orffs Carmina Burana sowie ein extra für das Festival komponiertes Hofmusical - in einer Eishalle. Unter www.landshuter-hofmusiktage.de finden Interessierte weitere Informationen. Unter erleben.landshut.de wiederum kann man weitere Ver-

anstaltungen entdecken. Im September beispielsweise verwandelt sich die Altstadt beim "Spektakel Landshut" für mehrere Tage zu einer der größten Straßenkunstbühnen Europas. Außergewöhnliche Künstler aus aller Welt spielen dann "für den Hut" und verzaubern das Publikum mit Musik, Theater, Zauberei, Comedy und Artistik. *djd*

ZOSSEDER

Der Oane für Ois

245,00 €
Gesamtpreis!

MACH DEN SACK VOLL!

DER SACK hat 1m³ Fassungsvermögen. Geeignet für Bauschutt, Gartenabfälle, Holz, Plastik und vieles mehr.

Tel.: 08071/9279 - 0 / www.zossedert.de

TÜV SÜD – Ihr zuverlässiger Partner rund ums Fahrzeug

Unsere gesetzlichen Leistungen

- Hauptuntersuchung (inkl. AU)
- Änderungsabnahmen
- Vollgutachten
- Oldtimergutachten (H-Kennzeichen)

Weitere Leistungen

- Schaden-, Wert- und Oldtimerwertgutachten



Sie können über diesen QR-Code oder über die kostenlose Service-Hotline **Tel. 0800 888 090** direkt einen Termin vereinbaren

TÜV SÜD Service-Center Ebersberg Gewerbpark

Forstninger Str. 2-4
Mo – Fr 08:00 – 12:00 und
13:00 – 17:00 Uhr

TÜV SÜD Service-Center Parsdorf

Gruber Straße 12
Mo – Fr 08:00 – 12:00 und
13:00 – 17:00 Uhr
Sa 08:00 – 13:00 Uhr

TÜV SÜD Service-Center Wasserburg/Inn

Staudhamer Feld 7
Mo – Fr 08:00 – 12:00 und
13:00 – 17:00 Uhr
Sa 08:00 – 12:00 Uhr (Jeden 1. Samstag/Monat)



TÜV SÜD Division Mobility
www.tuvsud.com/de

FOLLOW US ON
f o i

TÜV®

Zwölf Tage Wiesn-Gaudi pur auf dem Wasserburger Frühlingsfest

Start am 8. Mai mit dem Festzug durch die Altstadt



Die Vorfreude ist groß: In Wasserburg dreht sich von Mittwoch, 8. Mai, bis einschließlich Pfingstmontag, 20. Mai, alles um Tradition, zünftige Gaudi und süffiges Bier. An den 13 Tagen im Mai geht in Wasserburg die fünfte Jahreszeit über die Bühne. Es ist Frühlingsfest. Die Wasserburger Familien-Wiesn hat auch heuer wieder vieles zu bieten. Neben einem abwechslungsreichen Schaustellerpark

mit zahlreichen Attraktionen locken die Forstinger Bierburg und die Wiesn-Alm auch heuer sicher viele Gäste aus nah und fern an. Natürlich gibt es sowohl im Festzelt als auch in der Alm wieder ein buntes Musikprogramm. Für jeden Geschmack ist etwas dabei. Auch heuer wird es beim Frühlingsfest wieder verschiedene Höhepunkte wie die Familientage oder das Feuerwerk geben.



Presstexte, Fotos & Grafiken Joachim Plenert www.echtnet.de

TAXI WASSERBURG

Verstärke unser Team!

Fahrer (m/w/d) für

- Taxi
- Mietwagen
- Krankenfahrten
- Rollstuhltaxi
- Schülertransporte

in **Vollzeit, Teilzeit, Midijob und Minijob** gesucht

Telefon: 0 80 71 / 510 499

Bernd Motzkusstr. 5 • 83512 Wasserburg

Taxi Tag und Nacht

Schülerbeförderung

Großraumtaxi

Liegendtransport **NEU**

Ausflugsfahrten

Rollstuhltaxi **NEU**

V.I.P Fahrservice

Krankenfahrten **NEU**

Kurierfahrten

Tragestuhlfahrten **NEU**

Flughafentransfer

Auslands-Rückholung **NEU**

Wasserburger Frühlingsfest

08.- 20. Mai

Festeinzug durch die Altstadt. Mittwoch, 08. Mai um 18.³⁰ Uhr
Großer Vergnügungspark - Festzelt - Wiesn Alm - Livebands

Busverbindung zum Fest und zurück, Tischreservierungen online:
www.wasserburger-fruehlingsfest.de, ab 08. Mai im Festbüro (Festzelt).

WIRTSCHAFTS-FÖRDERUNGS-VERBAND
WASSERBURG AM INN

Gut Forsting
PRINT-BEARBEITUNG GUT FÖRSTING G.C.

Wasserburger Frühlingsfest 2024

Bierzelt

Programm

Wiesn Alm

Mittwoch, 8. Mai

18.30 Uhr Großer Festzug zum Festplatz.
18.30 Uhr Mit einem „O´ zapft is“ beginnt der offizielle Start für 13 tolle Wiesntage. Für Stimmung sorgt die „Stadtkapelle Wasserburg“

19.30 Uhr „O-Zapft is“
O`zapfen mit „de Junga Grünthaler“
20.00 Uhr Partystadl mit „DJ Wamsi“

Donnerstag, 9. Mai Vatertag

11.00 Uhr Mittagstisch mit der „Blaskapelle Isen“
19.00 Uhr Hammerstimmung und die perfekte Party mit der „Mountain Crew“

11.30 Uhr Mittagstisch & Kaffee, Kuchen
19.30 Uhr Die junge Stimmungsband aus Erding „I-Düpfelr“.
20.00 Uhr Partystadl mit „DJ SM“

Freitag, 10. Mai

11.00 Uhr Mittagsabo
19.00 Uhr „D` Moosner“ Boarisch - fetzig - rockig - live!

15.00 Uhr Kaffee, Kuchen
19.30 Uhr Partyband „Voigams“
20.00 Uhr Partystadl mit „DJ Wamsi“

Samstag, 11. Mai

11.00 Uhr Mittagstisch
19.00 Uhr Heut Abend rockt es gewaltig im Bierzelt mit „Scheeomnei“.

11.30 Uhr Mittagstisch & Kaffee, Kuchen
19.30 Uhr Die Showband „Just Duty Free“.
20.00 Uhr Partystadl mit „DJ Wamsi“

Sonntag, 12. Mai

11.00 Uhr Es spielt die „Eichhofner Dorfmusik“ mit bayrisch-böhmischer Blasmusik.
14.00 Uhr Mittagstisch
19.00 Uhr Für Stimmung sorgt die „Stadtkapelle Wasserburg“

11.30 Uhr Mittagstisch & Kaffee, Kuchen
18.00 Uhr „Sunnseitn“, die Partypower aus Österreich.
20.00 Uhr Partystadl mit „DJ Stocki“

Montag, 13. Mai

11.00 Uhr Mittagsabo
19.00 Uhr „InnBlech“, die junge Blechblöser

15.00 Uhr Kaffee, Kuchen
19.30 Uhr Boarische Musi mit „De Pfentildrucka“.
20.00 Uhr Partystadl mit „DJ Stocki“

Dienstag, 14. Mai

11.00 Uhr Mittagsabo
19.00 Uhr Bayerische und österreichische Ohrwürmer mit „D`Haberer“

15.00 Uhr Kaffee & Kuchen
19.30 Uhr „Roland Hefter“ mit Band.
20.00 Uhr Partystadl mit „DJ Stocki“

Mittwoch, 15. Mai

11.00 Uhr Mittagsabo
14.00 Uhr Kindernachmittag. Ermäßigte Fahrpreise, uvm.
15.00 Uhr „Kasperltheater“ für die Kleinen
18.00 Uhr Coverband „Bayern 1 Band“.

14.00 Uhr Kaffee & Kuchen
15.00 Uhr „Kasperltheater“ für die Kleinen
19.00 Uhr Partyband „Host mi“
20.00 Uhr Partystadl mit „DJ Stocki“

Donnerstag, 16. Mai

11.00 Uhr Mittagsabo
13.00 Uhr Seniorennachmittag mit der „Stadtkapelle Wasserburg“.
19.00 Uhr Partystimmung mit Mercey Beats 2.0.

15.00 Uhr Kaffee & Kuchen
19.00 Uhr Boarisch, fetzig, Party „Boazn Royal“.
20.00 Uhr Partystadl mit „DJ SM“

Freitag, 17. Mai

11.00 Uhr Mittagsabo
19.00 Uhr Tag der Betriebe mit der Blasmusik „Glonner Musi“.

15.00 Uhr Kaffee, Kuchen
19.00 Uhr Wiesnstimmung mit „The Soundscape“.
20.00 Uhr Partystadl mit „DJ Wamsi“ und „DJ SM“

Samstag, 18. Mai

11.00 Uhr Mittagstisch
15.00 Uhr Großes Preisschafkopfen.
19.00 Uhr „Tetrapack“ die Coverband.

11.30 Uhr Mittagstisch & Kaffee, Kuchen
19.00 Uhr Wiesnstimmung mit „The Soundscape“.
20.00 Uhr Partystadl mit „DJ Wamsi“

Sonntag, 19. Mai

11.00 Uhr Mittagstisch mit der „Trachtenmusikkapelle Griesstätt“.
19.00 Uhr Von boarisch bis Rock mit „d`Rieder“.

11.30 Uhr Mittagstisch & Kaffee, Kuchen
19.00 Uhr „Guten A-Band“.
20.00 Uhr Partystadl mit „DJ SM“

Montag, 20. Mai

10.00 Uhr Pfingstgottesdienst mit Stadtpfarrer Bruno Bibinger
11.00 Uhr Mittagstisch
11.30 Uhr „Stadtkapelle Wasserburg“.
18.00 Uhr Zünftige Unterhaltung mit der „Steinhöringer Blasmusik“.
Großes Brillantfeuerwerk mit Musik.

11.30 Uhr Mittagstisch & Kaffee, Kuchen
18.00 Uhr „In oana Dur“
20.00 Uhr Partystadl „Alles muss raus“

Angaben ohne Gewähr!

Ab jetzt mit Helm – und zwar immer Sicherheit als oberstes Gebot für die Fahrradsaison

In der warmen Jahreszeit verdoppelt sich hierzulande in etwa die Zahl der Radfahrenden. Während 48 Prozent ganzjährig mit dem Bike unterwegs sind, steigen 52 Prozent erst bei milderen Temperaturen wieder aufs Rad – so das Ergebnis des aktuellen Sinus Fahrrad-Monitors. Bedenkenswert ist: 40 Prozent aller Umfrage-Teilnehmer fühlen sich auf ihrem Gefährt nicht sicher. Ursachen sind

rücksichtslose Autofahrer, zu viel Verkehr und zu hohe Geschwindigkeiten motorisierter Verkehrsteilnehmer.

Über die Hälfte fährt ohne Kopfschutz

Umso wichtiger ist es, alte Gewohnheiten aufzubrechen und in der Fahrradsaison 2024 auf volle Sicherheit zu setzen. Dazu gehört ein optimal passender Helm, denn immer noch steigen 53 Prozent der



Radl-Fans ohne Kopfschutz auf den Sattel. Allerdings ist Helm nicht gleich Helm. Die meisten Helme werden nur für den Fall eines linearen Aufpralls auf ihre Sicherheit getestet. Der Aufprall des Kopfes erfolgt bei einem Sturz aber meist nicht linear, sondern in einem Winkel. Dabei können gefährliche Rotationsbewegungen hervorgerufen und auf den Kopf des Fahrers übertragen werden.

Gravierende Verletzungen durch Rotation

"Unser Gehirn ist sehr komplex aufgebaut, unter anderem aus Millionen feiner Fortsätze der Nervenzellen. Durch Rotationsbewegungen können diese Nervverbindungen und unter Umständen auch Blutgefäße regelrecht zerreißen", erklärt Dr. Julia Schmidt, Fachärztin für Orthopädie und Unfallchirurgie am UKE Athleticum in Hamburg. "Das kann man im MRT sehen, und das sind häufig wirklich schwere Verletzungen." Es ist daher ratsam, einen zertifizierten Helm zu tragen, bei dessen Konzeption der Einfluss von Rotationsbewegungen

berücksichtigt wurde. Wer sich einen Helm anschaffen möchten, der dazu entwickelt wurde, Rotationsbewegungen umzuleiten, lässt sich in einem Fachgeschäft etwa über Helme mit dem Mips-Sicherheitssystem beraten. Dabei handelt es sich um eine reibungsarme Schicht, die in Helme eingebaut wird, mit dem Ziel, die Auswirkungen von Rotationsbewegungen auf den Kopf zu verringern. Das System ist unter anderem auch in Ski-, Reit- und Motorradhelme integriert. Unter www.mipsprotection.com gibt es weitere Infos.

Sicherheitstipps im Straßenverkehr

Generell sollte man Unfällen und Stürzen bestmöglich vorbeugen. Dazu gehört, sich an die Straßenverkehrsordnung zu halten und sich als Fahrradfahrer eher defensiv zu verhalten, denn das Auto ist der "stärkere" Verkehrsteilnehmer. Zudem gefragt sind eine besondere Aufmerksamkeit beim Rechtsabbiegen sowie gute Sichtbarkeit durch Licht und Reflektoren, besonders bei Regen und Dunkelheit. djd

Zirbenbett.de

Ihre beste Wertanlage: Gesunder Schlaf






Unruhe? Schlafprobleme? Kopf-, Nacken-, Schulter-, Rückenschmerzen?

Gesünder schlafen. Erholter aufwachen.
Für Ihr geniales Schlaferlebnis finden wir die passende und beste Lösung.

Zertifizierte Schlafberatung
Mo-Sa nach Vereinbarung

08063-7115

Aktuelle Lieferzeit: 4 Wochen

Gesamtbewertung (75 Bewertungen)
★★★★☆ 4,88/5



Leonhard Steiner Zirbenschreinerei · Schlafstudio
83620 Feldkirchen-Westerham · Tel. 08063-7115
Miesbacher Straße 25 · steiner@zirbenbett.de

Original Steiner Zirbenbett®

Bio · Handwerk · Regional · 75 Jahre Steiner



Birkenweg 3 · 83561 Ramerberg · Telefon: (08039) 35 40
www.radsport-lindauer.de · radsport-lindauer@t-online.de

Wir beraten Sie gerne, am Besten vereinbaren Sie einen Termin und wir nehmen uns Zeit für Sie.



FRÜHJAHRSCHECK

Optimal vorbereitet in die Saison!



Giant Explore E+2 GTS, 625 Wh

2.799,- € statt 3.199,- €

leicht-athletische Disziplin	Südost-europäer	Meeresboden-erschütterung	englische Musikrichtung	Nervengeflecht (med.)	Reitpferd bei Karl May	Stadt in Pommern	englisch, französisch: Alter	lebensfrisch	ehrios	englisch: Pünktchen	nicht satt	englisch, span.: mich, mir
							ein Platinmetall					
							Frauenname	altnord. Schicksalsgöttin				
Griff an der Tür		Füllwort im Redefluss				Geheimgericht	einfühlsam				Sieger beim Wettlauf	Kfz-Z. Reutlingen
			Regenauffangbecken		Ereignis mit Signalwirkung			Tor		Bergstock der Albula-Alpen		
poetisch: Märchen		außerdem					Vorliebe	Professor im Ruhestand				
Karibik-Insel					Tanzfeste	veni, ... vici			dt. Antiterrereinheit (... 9)			künstliche Satelliten
		isländische Münze		sprachliche Hervorhebung						undicht	Stadt in Frankreich	
niederländisch: eins	englisch: blau	ein Werk Heines (... Troll)				ital. Klosterbruder (Kw.)		deutsche Endsilbe		Kinderbaustein		
Kernreaktor							englisch: und	Staat in Westafrika				
				Gewichtseinheit (Abk.)		Klage-ruf			Abk.: ohne Obligo		Ziffernkennung (engl.)	
Geräusch bei Glasbruch		Reaktion						nord-amerikanischer Indianer				
aufwühlend							ein Trill-onstel Teil			bestimmter Artikel (4. Fall)		

Auflösung auf Seite 18.

DAHOAM IS DAHOAM

Warum in die Ferne schweifen – bei uns schwimmen und relaxen Sie jetzt schon im Freien

CHIEMGAU THERMEN
Bad Endorf

GUTSCHEIN SHOP
print@home

Verwögnungsgutschein für Papa und Mama hier selbst ausdrucken!

Ferientipp
FAMILIEN-TARIF

Thermen-Tageskarte
2 Erw. + 1 Kind 64 €, jedes weitere Kind 10 €

Chiemgau Thermen GmbH
Ströbinger Straße 18, 83093 Bad Endorf
Telefon +49 8053 200-900

www.chiemgau-thermen.de
Ein Unternehmen der Gesundheitswelt Chiemgau

KULTUR-TOUR IM OBERBAYER



Die Musiker von I AM FROM AUSTRIA kommen auch 2024 wieder nach München - am 13.09.2024 präsentieren sie die größten Hits aus mehr als 50 Jahren Austro-Pop live im Circus Krone

Auch dieses Jahr herrschte wieder eine grandiose Stimmung bei der I AM FROM AUSTRIA-Show im Circus Krone! Nicht nur präsentieren die sechs Musiker die besten Austro-Pop Klassiker, bei denen das gesamte Publikum mitsingen kann, sondern sie sorgen auch

mit lustigen und unterhaltsamen Sprüchen für eine ausgelassene Atmosphäre im Saal. Auch 2024 ist I AM FROM AUSTRIA wieder live zu erleben und die Vorfreude ist groß: am 13. September 2024 treten sie im Circus Krone auf.

Mit viel Humor und Spielreue zünden die sechs Musiker der Show von I AM FROM AUSTRIA - Mathias "Hias" Rasch (Gesang, Gitarre), Manuel Gramüller (Gesang, Gitarre), Florian Oberhoner (Gesang, Gitarre) Robert Ertl (Schlagzeug), Bernhard Schmied (E-Bass) und Reiner Win-

terstetter (Akkordeon, Keyboard) - ein Hitfeuerwerk auf der Bühne ab. Die spaßtreibende sowie berührende musikalische Reise führt durch das unerschöpfliche Hitrepertoire der österreichischen Musiklandschaft. Das Beste aus der Geschichte des Austro-Pop - viel G'fühl, aber auch viel Gaudi! Die Band betont: „Wir feiern jeden einzelnen Song und haben eine Hochachtung vor den grandiosen Künstlern wie Ambros, Hirsch, Danzer, Fendrich, STS und vielen weiteren. Inzwischen sind wir mit I AM FROM AUSTRIA rund 150 Mal aufgetreten und freuen uns auf das neue Programm.“ Die Musiker schaffen es, den individuellen Sound der vielen österreichischen Künstler, die im Laufe des

Abends gecouvert werden, authentisch dem Publikum zu präsentieren. Gespielt werden unter anderem Klassiker wie STSs „Fürstenfeld“, Ambros „Skifontan“, Fendrichs „Weilst a Herz host“ sowie „Macho, Macho“ - eine hervorragende Mischung ausgewählter Titel der österreichischen Musikgeschichte! Freut euch auf Musik, die extrem vielseitig ist: mit dabei sind sowohl nachdenkliche und tiefgründige Songs als auch eine Vielzahl an Party Krachern, die inzwischen seit vielen Jahren Wiesn Hits sind und in dem rund zweistündigen Programm definitiv nicht fehlen dürfen. Partystimmung trifft auf emotionalen Tiefgang - ein Abend der positiven Gefühlsachterbahn.

Meisterbetrieb
SOYER GmbH
Zimmerei | Balkone | Schreinerei

- Dachstühle
- Dachsanierungen
- Aufstockungen
- Carports
- Überdachungen
- Fassaden
- Hallenbau
- Eingabplanung
- Holzbalkone
- Alubalkone
- Anbaubalkone
- Balkonsanierung
- Terrassen
- Dachfenster
- Bauschreinerei
- Möbelschreinerei

Rinding 5a • 85560 Ebersberg • Tel.: 08092 / 25 63 40 • E-Mail: info@soyer-holzbau.de
www.soyer-holzbau.de

theater wasserburg

Spielplan Mai

BETREUTES TRINKEN 1.5.	DER KONTRABASS 9. / 10.5.
DIE PHYSIKER 3. / 4.5.	DIE FÜRCHTERLICHEN FÜNF 12.5. Premiere
PLANET PAULE 5.5.	EIN SCHLUCK ERDE 17. / 18.5.

EVENT-TOUR IM OBERBAYER

Bums on Wheels präsentiert Hearts Apart/ Streuner

3.5., Roter Turm, Wasserburg

Wasserburger Altstadt Springen

4.5., Herrengasse, Wasserburg

Eröffnung 35. Bayerische Landesgartenschau

15.5. Kirchheim b. München

Frühlingskonzert Stadtkapelle

4.5., Badria, Wasserburg

Rotter Bierfest

8. bis 13.5., Festplatz Kaisergarten, Rott a. Inn

Kasperl und der entlaufene Löwe

5.5, Gimplkeller, Wasserburg

Garser Au Dult

3. bis 9.5., Gars am Inn

Internationaler Museumstag


19.5., Museum Wasserburg

Mittelalter & Fantasy Markt

3. bis 5.5., Chiemseepark, Bernau-Felden

Stoa Leuchten

8. bis 11.5., Kreisstraße, Edling-Albaching



Allergiker?
Wir beraten Sie gerne!

Apotheke am Burgerfeld
Jörg Heider e.k.
Pfarrer-Neumair-Str. 3
83512 Wasserburg

Telefon: 08071-8834
Telefax: 08071-924409
apothekeamburgerfeld@web.de
www.apotheke-am-burgerfeld.de

Musikalischer Samstag Wasserburg

27. April
Bayerisch Creme
Volksmusik/Traditionsmix
Ledererzeile

4. Mai
Kreiz & Quer
Jazz/Swing
Hofstatt

11. Mai
Banda Balorda
Rock/Pop/Funk
Schustergasse

18. Mai
Mardi Gras
Weltmusik gemischt
Hofstatt

25. Mai
Da oide Schlog
Volksmusik/Traditionsmix
Rathaus





*Intelligente, optimale Technik
aus einer Hand!*

Igor Oliveira Tente
Elektrotechniker Meister

Am Weiher 15
83547 Babensham-Penzing

www.elektrotechnik-iot.de
Tel.: 08071 - 1030745



MUNICH EVENT-TOUR IM OBERBAYER

Auer Dult - Maidult

27.4. bis 5.5., Mariahilfplatz, München

Münchenerischer geht es kaum: Auf dem Mariahilfplatz im Münchner Stadtteil Au trifft man sich gerne auch mal in Tracht zur Auer Dult - genauer gesagt zur Maidult. Hier feiern rund 100.000 Gäste den Frühling - ganz nach Pläsier: Kinder lieben das nostalgische Kettenkarussell, handgemachte Puppenkleidung, kleine Möbel für ihre Spielhäuschen daheim und die Zuckerwatte. Erwachsene stöbern bei getöpferem Geschirr, zünftigen Strickjacken oder praktischen Haushaltswaren - und gönnen sich zwischendurch ein Bier oder eine frische Dampfnudel. Dult ist Kult!

Vespa-Corso München

9.5., Schwabing, München

An der Erlöserkirche nahe der Münchner Freiheit in Schwabing beginnt der Spaß auf zwei Rädern. In entspannt italienischer Manier geht es beim Vespa-Corso mit den geliebten Motorrollern über die Leopoldstraße bis in die Maxvorstadt und zur Pinakothek der Moderne - und zwar mit viel Geknatter, Gehepe und manchmal auch in Formation mit netten Stunts.

Tanz den Gasteig

25.5., Gasteig HP8, München

Ob HipHop oder Tango, Samba oder Gaga, Disco oder Salsa - bei „Tanz den Gasteig“ dürfen Tanzfans einmal im Jahr das ganze Areal des Gasteig HP8 in Beschlag nehmen. Egal ob Tanz-Profi oder Neuling, Single, Paar oder in Gruppen, jung oder alt - alle sind bei freiem Eintritt eingeladen, verschiedene Tanzstile in Workshops auszuprobieren, inklusive Tänze mit einer Gebärdendolmetscherin zu erleben, Live-Musik zu hören oder sich einfach treiben zu lassen.

Lange Nacht der Musik

11.5., Diverse Orte, München

Zu den wichtigsten Events im Mai gehört auch die „Lange Nacht der Musik“. Tausende Menschen lauschen dann Musikern und Bands, die in allen denkbaren Musikstilen zuhause sind - und zwar an den ungewöhnlichsten Spielstätten, etwa in Kirchen, Sparkassen, Buchläden, Kinos, Museen, Cafés, bayerischen Wirtshäusern oder auch in den Clubs dieser Stadt.

Pferd International

9. bis 12.5., Olympia-Reitstadion, München-Riem

Eine der größten, familienfreundlichen Veranstaltungen rund ums Pferd. Neben Turnieren in den Disziplinen Springen, Dressur, Working Equitation und Voltigieren sind auf der Messe Neuheiten aus den Bereichen Pferdesport und Ernährung, Bekleidung, Outdoor und vieles andere mehr ausgestellt. Ein Schauprogramm mit Pferden, Kutschen und Musik, Ponyreiten für die Kleinen und die Almhütte mit typisch bayerischen Schmankerln ergänzen das Programm.



seit 2002
Wasserburger Bohnenröster & TeeWelt

GEMÜTLICHER FEIERABEND IN DER BOHNENRÖSTEREI

Den Abend ausklingen lassen mit netten Menschen
erfrischenden Getränken, Pinsa oder Flammkuchen
Ihr seid herzlich Willkommen!

NEU ab 10.05.2024
Zusatzöffnungszeiten Freitag & Samstag
bis 21 Uhr
(nur bei schönem Wetter)

Wasserburger Bohnenröster & TeeWelt
Marienplatz 11, 83512 Wasserburg am Inn
Tel 08071/510604, E-Mail: nr@wasserburger-bohnenroester.de
Öffnungszeiten: Montag bis Samstag 8.00 bis 18.00 Uhr

Metallica

24.5., Olympiastadion, München

Nina Chuba

7.5., Zenith, München

Apache 207

21. bis 23.5., Olympiastadion, München

Beatrice Egli

25. bis 27.5., Circus Krone, München

Michael Mittermeier

15. und 16.5., Circus Krone, München

HIGH END munich 2024

9. bis 12.5., MOC Eventcenter Messe, München

Jonas Kaufmann: The Sound of Movies

7.5., Isarphilharmonie, München

Glasperlenspiel

8.5., Ampere, München

STEFFEN HENSSLER

22.5., Circus Krone, München

Giro Bavarese

Die größte Vintage Rad-Veranstaltung Deutschlands startet am 30. Juni

BICI BAVARESE - der geschmeidigste Radladen Münchens

Was 2011 als weinlaunige Idee bei einem Rad-Event in der Toskana begann, ist inzwischen zu einer echten Institution der Münchner Rennrad-Szene gewachsen. Der geschmeidige Radladen BICI BAVARESE liegt im Herzen von München und bietet neben Rennrädern und Gravelbikes von den Marken Cannondale, Basso, Stelbel und Bici Bavarese zahlreiche restaurierte Vintage Rennräder, ein integriertes Café/Bistro, eine qualifizierte Fahrradwerkstatt, selbst designte und nachhaltige Kollektionen von Fahrradtrikots bis Urban-Wear, mehrere Brand-Events, regelmäßige Rides, sowie eine große Community und Radveranstaltungen.

Jährlicher Höhepunkt dieses italo-bajuwarischen

Fahrradtraums ist der GIRO BAVARESE mit ca. 1.000 Teilnehmer*innen. Eine bunte Ausfahrt mit historischen Rennrädern (Bedingung: Erstkauf noch mit DM, Schilling, Lire, Francs etc.) rund um Tegernsee, Spitzingsee und Schliersee, die 2018 zum ersten Mal mit circa 100 Teilnehmer*innen startete und 2024 die 1.000er Marke knacken wird. Damit ist der GIRO BAVARESE nicht nur die größte Sport-Veranstaltung im Tegernseer Raum, sondern auch die größte Vintage Rad-Veranstaltung Deutschlands. Am Sonntag, den 30. Juni 2024 geht es wieder auf 45km, 65km oder 100km Strecken durch das wunderschöne Alpenvorland.

Anmeldungen sind bis Ende Mai via bicibavarese.de/giro möglich.



inn Getränke Bachmaier

Inn Getränke Bachmaier
Eiselfinger Str. 3
83512 Wasserburg am Inn
Telefon: 08071-5978970
E-Mail: inn-getraenke@gmx.de

Öffnungszeiten:
Montag bis Freitag: 8:30 bis 18:30 Uhr
Samstag: 8:00 bis 14:00 Uhr

Ihr Spezialist für Feste und Veranstaltungen

Inn Getränke Bachmaier hat die passenden Schankanlagen für Ihr Event oder Ihre Veranstaltung in Wasserburg und Umgebung. Wir verfügen über unterschiedliche **Schankanlagen** (Durchlaufkühler). Sie können zwischen einem Standgerät, Tischgerät oder einem Untertischgerät als Schankanlage wählen. Bei Ihrem Event oder Ihrer Veranstaltung sollen die Getränke immer schön kalt serviert werden? Mieten Sie doch einen **Kühlanhänger**! Sämtliche Getränke und Snacks können darin untergebracht werden und bleiben so frisch. 10 Kühlanhänger stehen für Sie bereit. Darüber hinaus verfügen wir über eine große Menge an **Biertischgarituren**, die Sie für ihr Event ausleihen können.

Sie organisieren ein **Volksfest**, **Firmen- oder Vereinsfest** oder eine **Open Air Veranstaltung**? Wir haben genau das richtige für Sie! Denn unser nostalgisches **Weißbierkarussell** bietet mit einem Durchmesser von 7,40 Meter rund 80 Personen Platz und ist für alle Festivitäten bestens geeignet! Neben den Thekenstehplätzen befinden sich auf dem Karussell zudem 5 weitere Stehtische, wobei anhand eines Durchlaufkühlers mit zwei Zapfhähnen immer für ausreichend gekühltes Bier gesorgt ist. Außerdem befinden sich auf dem Karussell eine Spülmöglichkeit und große Abstellflächen, wobei bei Bedarf sogar ein Unterbaukühlschrank sowie eine Musikanlage hinzugefügt werden können.

Egal ob **Konzert**, **Sportveranstaltung**, **Discoparty**, **Dorffest**, oder **Volksfest**. Mit der mobilen **Fassl Bar** von Inn Getränke Bachmaier mit Schankanlage und Gläserdusche liegen Sie bei Ihren Gästen garantiert richtig. Der Aufbau ist innerhalb weniger Minuten abgeschlossen, die Bar ist selbstverständlich Indoor wie auch Outdoor verwendbar. Die robuste Konstruktion ist nahezu an jedem Standort und zu jedem Anlass einsetzbar. Der riesige Vorteil, der Veranstalter ist nicht mit aufwendigen Auf- und Abbauarbeiten belastet.



Es geht auch günstiger!

Parken direkt am Flughafenterminal?

Mit dem Flugzeug zum Geschäftstermin oder in die Ferien zu starten, ist für viele ein aufregendes Erlebnis. Doch bevor Sie sich in die Lüfte erheben, steht oft eine weniger erfreuliche Herausforderung an: Die Frage, wo Sie Ihr Auto während Ihrer Abwesenheit parken. Insbesondere an großen Flughäfen wie Berlin, Hamburg, München, Düsseldorf und Frankfurt gibt es zahlreiche Optionen, die je nach Reiseart und Budget variieren. Die Besser-Parken-Experten von www.holidayextras.de haben dazu die verschiedenen Parkmöglichkeiten am Flughafen gecheckt. Und hier kommt er: Der umfassende Preis- und Platzvergleich für die beste Wahl des Autostellplatzes.

Parken direkt am Terminal: Für wen lohnt es sich?

Das Parken direkt am Terminal ist oft die bequemste Option. Sie ist natürlich auch kostenaufwendiger. Daher eignet sich diese Park-Möglichkeit besonders für Geschäftsreisende oder Kurzurlauber. Wer beispielsweise nur für zwei Tage verreist, kann durch die Zeitersparnis die höheren Kosten rechtfertigen. Das gilt selbstverständlich auch für Besitzer besonders teurer Fahrzeuge. Oft sind die Parkanlagen in Terminalnähe größer dimensioniert oder verfügen über etwas umfangreichere Sicherheitseinrichtungen. Klar ist: Die Nähe zum Terminal bedeutet zwar weniger Stress beim Transport des Gepäcks und eine schnellere Anreise zum Check-in, aber ist auch deutlich teurer.

Alternativen für Langzeiturlauber und entspann-



te Reisende

Wer dagegen einen längeren Urlaub plant und trotzdem Wert auf eine entspannte Anreise zum Flughafen legt, für den lohnt sich das Parken in einiger Entfernung vom Terminal. Diese Parkplätze sind deutlich günstiger und der Flughafen ist meist ganz bequem mit einem Shuttle-Service zu erreichen. Langzeitparkplätze sind also die perfekte und kosteneffiziente Option für Reisende, die einige Wochen unterwegs sind. Auch diese Parkplätze bieten nicht selten grundlegende Sicherheitsmaßnahmen, sind aber deutlich preiswerter als die Premium-Parkplätze direkt am Terminal.

An den größten Flughäfen Deutschlands variieren die Preise für Parkplätze erheblich. Daher lohnt es sich auf jeden Fall und für jeden Reisetyp, die Preise im Vorhinein zu vergleichen.

Auf einen Blick: Tipps für die Parkplatzwahl

Die Wahl des richtigen Parkplatzes am Flughafen hängt also von verschiedenen Faktoren ab: Dem

Budget, der Art der Reise, der Dauer des Parkens und den persönlichen Vorlieben in Bezug auf Komfort und Sicherheit. Für kurze Reisen oder Geschäftsreisen ist das Terminalparken demnach oft die beste Wahl. Wer Kosten sparen möchte, wählt lieber einen Langzeitparkplatz abseits der Premium- oder VIP-Bereiche. Bei Flügen zu ungewöhnlichen Zeiten wiederum (sehr früh oder spät) kann das Parken an einem solchen Terminal aus Komfortgründen vielleicht trotzdem die bessere Lösung sein. Und wer besonders viel Wert auf die Sicherheit seines Fahrzeugs legt, sollte auch das bei der Auswahl des Parkplatzes miteinbeziehen.

Übrigens: Parkplatzsuchende am Flughafen München profitieren ab sofort vom gewohnten Sparpotenzial bei Holiday Extras: Die ehemals unter Parkvogel betriebene Flughafenparkanlage wurde jetzt in die Airparks-Familie integriert. Noch mehr Service und noch mehr Komfort bei der Parkplatzsuche und -Buchung.

Hausmeisterservice

Martin Edl



- Mäharbeiten
- Hecken- und Sträucherschnitt
- Grüngutentsorgung
- Kehr- und Reinigungsarbeiten
- Kleinreparaturen
- Rasenpflege (Vertikutieren, Düngen, Nachsaat)
- Winterdienst
- Objektbetreuung

Mozartstraße 51 · 83512 Wasserburg
Mobil: 0172 9820484
E-Mail: Hausmeisterservice-Wasserburg@gmx.de

Rund um HAUS und GARTEN

0% Mehrwertsteuer

auf PV-ANLAGEN
& STROMSPEICHER
& INSTALLATION



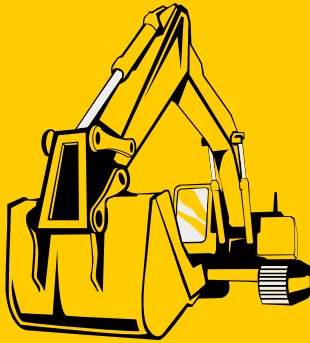
BEZ Büro – Wasserburg am Inn
Färbergasse 13
83512 Wasserburg am Inn
Tel: 08071 / 5977805
E-Mail: wasserburg@bez-energie.de

Kontakt:
Herr Josef Lex
gepr. Informationselektroniker (IHK)

DEINE ZUKUNFT.
DEINE ENERGIE.

SEBASTIAN RIEDL

Baumaschinen · Baugeräte · Schalungen
Gerüste · Transporte



Am Gewerbegebiet 1 • 83561 Ramerberg
Tel. 0 80 39/40 93 60
baumaschinen@bauma-riedl.de
www.bauma-riedl.de

Verleih und Verkauf von Baumaschinen, Anhängern und vielem mehr zu günstigen Preisen.

- Minibagger und Radlader von 1000kg - 6000kg
- Autoanhänger von zul. GG 750kg - 3500kg
z. B. Autotransportanhänger, Kipper, Pritschen,
Planen usw.
- Bauzäune für Ihre Baustelle, Feste oder Discoparty
- Fahrgerüste von Layher in verschiedene Höhen
und Ausführungen

Wir sind w/m Meyer Exklusivhändler für Anhänger und
Hitachi Kompaktmaschinenhändler für Minibagger und
Radlader! Gerüstsysteme von Altrad und Layher sofort
ab Lager verfügbar!

Sprechen Sie uns an!



Andreas Türk

KFZ - Sachverständigenbüro

Öffentlich bestellter und vereidigter Sachverständiger von der Handwerkskammer
für München und Oberbayern für das Kraftfahrzeugtechnikerhandwerk.

- KFZ-SCHADENGUTACHTEN
- KOSTENVORANSCHLÄGE
- FAHRZEUGBEWERTUNGEN
- KFZ-TECHNISCHE BERATUNG
- OLDTIMERGUTACHTEN



**JETZT TERMIN
VEREINBAREN!**



Feldweg 20 • 83123 Amerang • Mobil: 0171 / 63 26 999

STEMMER

Holz zum Wohnen!

Wir verwirklichen ihre Ideen!

Obermüllerstr. 9 | 83549 Bachmehring b. Wasserburg
www.stemmer-holz.de | Tel 08071/9288-0 | Fax -88



Bildquelle Osmo Holz und Color GmbH & Co. KG

- Sichtschutz & Zäune
- Terrassenbau
- Terrassenüberdachungen
- Parkett, Laminat und
Designböden
- Carports & Gartenhaus
- Alles rund ums Holz

Hohe OP-Kosten vermeiden

Tipp für Haustierhalter



Ob beim Gassigehen, beim Spielen oder im Umgang mit Artgenossen: Wer einen Hund oder eine Katze hat, weiß dass auch zunächst harmlos wirkende Situationen zu ernsthaften Verletzungen führen können. Oft muss die Gesundheit des geliebten Vierbeiners dann durch eine Operation wiederhergestellt werden. Dabei können hohe Kosten

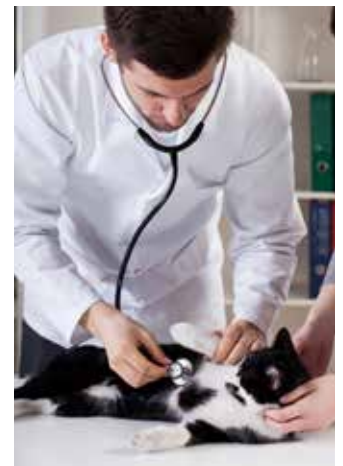
durch den Eingriff und für Medikamente sowie für Folgebehandlungen entstehen – ein schwer zu kalkulierendes finanzielles Risiko.

Damit der Gang zum Tierarzt im Notfall nicht an den eigenen finanziellen Möglichkeiten scheitert, empfiehlt sich eine OP-Versicherung. Das Kostenrisiko wird damit abgegeben und die

Entscheidung für die Gesundheit des vierbeinigen Lieblings hängt nicht mehr vom eigenen Kontostand ab.

Worauf ist bei einer Tier-OP-Versicherung zu achten? Details kennt Manuel Jäschke, Experte für Haustierversicherungen bei der Barmenia. „Der Blick ins Kleingedruckte lohnt sich immer – vor allem, wenn es um sogenannte Ausschlüsse geht. So lehnen einige Versicherer die Kostenübernahme bei der verbreiteten Hüftgelenkdisplasie beim Hund explizit ab. Das betrifft dann nicht nur die OP selbst, sondern beispielsweise auch die Kostenübernahme für eine eventuell notwendige Prothese – am Ende kann es dann trotz OP-Versicherung richtig teuer werden.“ Beim Blick auf die Details und beim Kostenvergleich sollte zudem geprüft werden, ob die OP-Versicherung die Diagnostik, chirurgische Eingriffe auch unter Teilnarkose und die Nachbehandlung umfasst. Wird gereist, empfiehlt sich ein integrierter Auslandsschutz.

OP-Versicherung kommt es nicht nur auf das Tier an, sondern auch auf die finanziellen Ressourcen seiner Besitzer an. Die OP für einen Kreuzbandriss beim Hund kostet zwischen 1.000 und 2.500 €. Muss ein Pferd wegen einer Kolik operiert werden, sind bis zu 6.000 € fällig. Wer das problemlos bezahlen kann, braucht in der Regel keine Versicherung. Alle anderen sollten sich rechtzeitig in-



formieren, um ihren Liebling im Verletzungsfall optimal versorgen zu können. Weitere Informationen unter www.barmenia.de oder in der Tierarztpraxis vor Ort.

Beim Abschluss einer

Von uns:
Frisch, natürlich, ehrlich!




Attler Markt

Jetzt:
Gemüse-Jungpflanzen
in großer Auswahl

Öffnungszeiten:
Di - Fr: 9-18.00 Uhr
Sa: 9.00 - 13.00 Uhr
Montag Ruhetag
Attel an der B15

www.attler-markt.de




Auflösung
von
Seite 11.

■	S	■	■	■	A	A	V	■	■	■	H	■						
D	R	E	I	S	P	R	U	N	G	■	I	R	I	D	I	U	M	
T	U	E	R	K	L	I	N	K	E	T	N	O	R	N	E	■	■	
M	B	■	A	E	H	■	L	■	S	A	N	F	T	■	G	■	■	
M	A	E	R	■	X	■	F	A	N	A	L	■	A	E	R	R	■	
■	E	B	■	Z	U	D	E	M	■	B	■	E	M	E	R	I	T	
■	N	E	V	I	S	■	M	■	V	I	D	I	■	G	S	G	■	
E	E	N	■	S	■	B	E	T	O	N	U	N	G	■	T	■	S	
■	■	■	A	T	T	■	F	R	A	■	F	■	L	E	G	O	■	
■	B	R	U	E	T	■	Z	■	K	A	M	E	R	U	N	■	■	
K	L	I	R	R	■	L	■	A	U	W	E	H	■	C	■	I	D	
■	U	■	A	N	K	L	A	N	G	■	I	R	O	K	E	S	E	
■	E	R	■	R	E	G	E	N	D	■	A	T	T	O	■	D	E	N

DIE HUNDE

INDIVIDUELLES HUNDETRAINING

EXPERTEN



FÜR FREUDE AM MITEINANDER

Jetzt NEU in Edling

Am Sonnenpoint 4
83533 Edling
Mobil: 0152-33576941
www.diehundeexperten.com



1:1 Coaching
Verhaltensberatung bei unerwünschten/problematishen Verhaltensweisen des Hundes, individuelles Hundetraining im 1:1 Setting

Erziehungskurse in Kleingruppen bis 5 Teams
Grunderziehung, Begegnungstraining

Beschäftigung
Mantrailing, Tricktraining, Nasenarbeit

Süßkartoffeln als Allroundtalent

Süßkartoffeln sind reich an Ballaststoffen, Vitaminen und Mineralstoffen wie Kalium und Mangan. Sie enthalten außerdem Antioxidantien wie Beta-Carotin, die entzündungshemmend wirken können und das Immunsystem stärken und werden auf verschiedenste Arten zubereitet.

Vielseitige, orange Knolle

Dank ihrer Vielseitigkeit verleiht die orange Knolle nahezu jedem Gericht eine besondere Note. Sie eignet sich hervorragend für Suppen oder Eintöpfe, cremige Aufläufe und Pasta-Gerichte. Der feine und süße Geschmack des amerikanischen Wurzelgemüses (www.sweetpotatoes.eu) harmonisiert mit einer Vielzahl verschiedener Aromen. So können, neben vielen herzhaften Speisen, auch süße Leckereien mit dem Allroundtalent zubereitet werden.

Rezepttipp: Süßkartoffelgnocchi mit Gorgonzola

Zutaten für die Gnocchi

- 750 g amerikanische Süßkartoffeln
- 275 g Mehl (+ etwas Mehl zum bestäuben)
- 1 Knoblauchknolle
- Salz, Pfeffer

Weitere Zutaten

- 50 g Rucola
- 40 g Butter
- 200 g Creme Fraiche
- 100 g Blauschimmelkäse

Zubereitung: Süßkartoffeln waschen und mit einer Gabel mehrfach einstechen. Die Spitze der Knoblauchknolle abschneiden. Zusammen mit den Süßkartoffeln im vorgeheizten Backofen (E-Herd: 200 °C/ Umluft: 180 °C) ca. 45 Minuten im Ofen garen.

Süßkartoffeln pellen und die Knoblauchzehen von der Schale befreien. Beides pürieren. Mit Salz und Pfeffer abschmecken. (Je nach Belieben kann auch etwas



Muskatnuss beigemischt werden). Mehl unter das Süßkartoffelpüree kneten bis ein fester, geschmeidiger Teig entsteht. Teig vierteln bzw. achtern und zu Rollen (ca. 1,5 cm Ø) formen. Die Rollen in ca. 2 cm dicke Scheiben schneiden und mit der Gabel ein Muster in die Gnocchi drücken. Tipp: Wenn der Teig nicht fest genug ist, kurze Zeit in den Kühlschrank geben und anschließend portionieren. Rucola waschen und trocken schütteln. Gnocchi in

kochendes Salzwasser geben, sobald sie an der Oberfläche schwimmen, nach ca. 2 Minuten, sind sie gar. Abtropfen lassen und zusammen mit der Butter in einer heißen Pfanne schwenken, bis sie goldbraun sind. Gnocchi auf Teller geben und mit einem Klecks Creme fraiche, zerbröseltem Blauschimmelkäse und Rucola anrichten, nach Belieben mit Kräutern garnieren.

Foto: American Sweet Potatoes/akz-o

WOHNEN & LICHT

Ein Besuch lohnt sich!

- große Auswahl • gute Beratung
- vernünftige Preise



Aussenlampen



NEU

Porzellan von Seltmann Weiden



Stehlampen

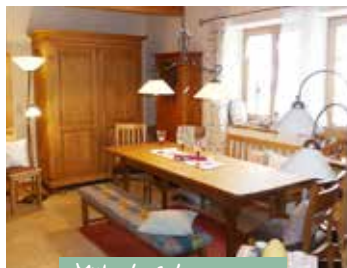


Lampen



NEU

Porzellan von Seltmann Weiden



Möbel & Lampen

Stilvolle Landhausmöbel mit Charme

MÖBEL LAMPEN STOFFE

Alles aus einer Hand

- Möbel
- Wohnraumleuchten
- Außenlampen
- Gardinen/Stoffe/Spitzen
- Vorhangstangen
- Geschenke/Accessoires
- Edle Keramik (Gmundner/Bunzlauer)
- Restaurations- und Abbeizarbeiten
- Polsterer- und Näharbeiten

Sie finden uns:
Am Kreisverkehr zwischen Rott/Inn und Pfaffing



Unsere regulären Öffnungszeiten sind:
Di.-Fr. 9 - 12.30 Uhr und 14.30 - 18 Uhr
Sa. 9 - 13 Uhr



Exklusives Wohnen im Herzen von Ebersberg mit Bergblick

Neubau Projekt in 1A Lage

Exklusiv-Vertrieb durch
Engel & Völkers

PROVISIONSFREI

energiesparendes Effizienzhaus 55

modernste Luft-Wärme-Pumpen, PV-Anlage mit Stromspeicher

3-fach-verglaste Fenster, Aufzug

hochwertige Materialien, z.B. Eiche-Dielenparkett, großformatige Fliesen

2 bis 5 Zimmer Wohnungen, Wfl. ca. 73 m² bis ca. 133 m²

Wohnungen im Haupthaus schwellenlos,

Abstellraum und Hauswirtschaftsraum in jeder Wohnung

Wir beraten Sie gerne in unserem Büro!



EBERSBERG

+49 (0)8092 85 22 20 | Muenchensuedost@engelvoelkers.com | engelvoelkers.com/muenchen-suedost
E & V München Suedost Immobilien GmbH | Lizenzpartner der Engel & Völkers Residential GmbH

Frühjahrsprojekt Gartenteich

5 Tipps zur Planung und Pflege der heimischen Naturoase

Ein Gartenteich ist nicht nur ein Blickfang, sondern auch ein eigenes kleines Ökosystem, das jeden Garten bereichert. Bevor Hobbygärtner jedoch den ersten Spatenstich wagen, ist eine sorgfältige Planung wichtig, damit die Naturoase langfristig Freude bereitet. Hier sind einige Tipps, die dabei helfen, den Traum vom perfekten Gartenteich zu verwirklichen.

1. Größe und Standort

Die Größe des Teichs sollte gut durchdacht sein und zum Gesamtbild des Gartens passen. Möchten Sie Fische halten? Dann ist eine ausreichende Tiefe wichtig, etwa 80 Zentimeter, damit die Tiere auch im Winter gut überleben können. Ein ökologisches Gleichgewicht stellt sich schneller ein, wenn der Teich größer ist. Der Standort sollte idealerweise im Halbschatten

liegen, fernab großer Laubbäume, um das Einfallen von Blättern zu verhindern.

2. Planung der Teichzonen

Beim Aushub des Teichs sollten verschiedene Zonen berücksichtigt werden: die Sumpfzone, die Flachwasserzone und die Tiefwasserzone. Jede Zone hat ihre eigenen Anforderungen an Tiefe und Bepflanzung, um ein ausgewogenes Ökosystem zu schaffen - ein Teichratgeber unter www.eheim-teich.de gibt dazu wertvolle Tipps.

3. Auswahl der Teichtechnik

So richtig schön ist das Naturparadies nur mit klarem Wasser. Und dafür gibt es Pumpen und Filter. Die benötigte Teichtechnik hängt von der Größe des Biotops ab. Die Pumpe wird vor dem Befüllen des Teichs an



der tiefsten Stelle eingesetzt. Das Gerät bewegt das Wasser, pumpt es durch den Filter und sorgt somit für eine ausreichende Sauerstoffzufuhr. Praktisch sind aufeinander abgestimmte Komplettsets wie LoopPro von Eheim. Der Durchlauffilter kann bequem am Rand des Teichs installiert werden und hat den Vorteil, dass er mit einem Vorfilter ausgestattet ist, der groben Schmutz schon abfängt, bevor das Wasser durch die weiteren separaten Filterkammern fließt. Ein vorgeschalteter UVC-Klärer tötet zudem Keime, Bakterien und Algensporen ab.

4. Einsetzen von Fischen

Nachdem der Teich angelegt und mit Wasser ge-

füllt ist, dauert es einige Wochen, bis sich das ökologische Gleichgewicht einstellt und man Fische einsetzen kann. Grundsätzlich gilt: Fische sollten erst ab einer Teichgröße von 3.000 Litern eingesetzt werden. Achten Sie darauf, welche Fischarten miteinander harmonieren.

5. Künftiges Algenwachstum vermeiden

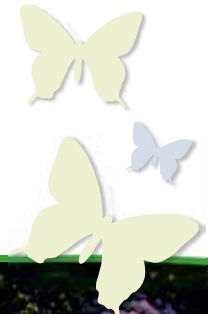
Sinnvoll ist die Anschaffung eines Schlamm-saugers, um künftig abgelagerte Biomasse aus Pflanzenresten und Schlamm vom Boden beseitigen zu können. Dies trägt dazu bei, den Nährstoffgehalt im Wasser zu senken und damit ein starkes Algenwachstum im Sommer zu vermeiden. *djd*



Schlosser GaLa-Bau
GmbH & Co. KG



Ihr Experte für
Garten & Landschaft

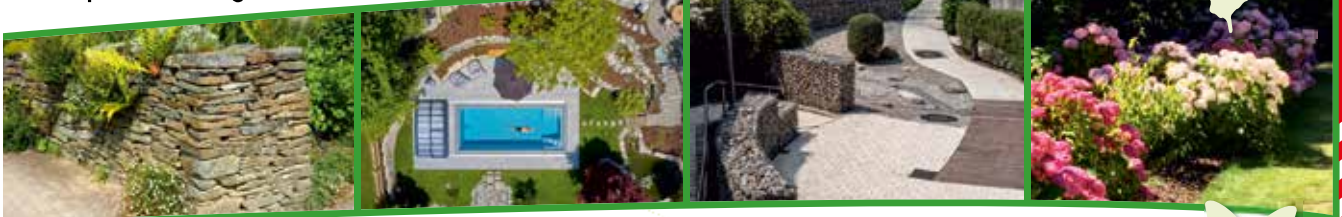


Erstellung von Außenanlagen in Komplettleistung.

3D Gartenplanung, freies bewegen im virtuellen Raum.

Pflanzung und Pflege von Grünanlagen.

Jahrzehntelange Erfahrung.



Brand 1 ■ 83527 Haag i. Obb. ■ Telefon: 08072 - 3715880 ■ Fax: 08072 - 3715881
■ www.schlosser-gartenbau.de ■ info@schlosser-gartenbau.de

Optimaler Nährboden für ein gesundes Wachstum

Bei Pflanzsubstraten kommt es auf die richtige Zusammensetzung an



Schöne und gesunde Pflanzen bringen frisches Grün und bunte Blüten in alle Lebensräume, sie gestalten unsere Umgebung grüner, gemütlicher und individueller. Für starke Pflanzen ist jedoch mehr als eine gleichmäßige Wasserversorgung notwendig: Es darf vor allem der richtige Nährboden

nicht fehlen.

Mineralische Pflanzsubstrate versorgen Pflanzen bedarfsgerecht mit Nährstoffen und Wasser

Mineralische Substrate bieten Pflanzen ein optimales Luft-Wasser-Verhältnis sowie einen stabilen pH-Wert und fungieren als Speicher für Wasser, Nährstoffe und Dünger. Dies ermöglicht eine gleichmäßige Belüftung und Nährstoffverteilung im gesamten Wurzelbereich. Da jede Pflanzenart aber unterschiedliche Bedürfnisse hat, ist ein speziell auf die Pflanze abgestimmtes Substrat sehr wichtig. Lechuza etwa ist bekannt als Hersteller formschöner Pflanzgefäße, die über ein Bewässerungssystem verfügen, das die Pflanzen nach dem Vorbild der Natur bedarfsgerecht mit Wasser versorgt. Zusätzlich gibt es von diesem Anbieter speziell konzipierte Pflanzsubstrate, die auf

die Bedürfnisse der unterschiedlichen Pflanzenarten abgestimmt sind und eine einfache Pflanzenpflege ermöglichen. Infos und Bestellmöglichkeiten gibt es unter www.lechuza.com. Um jeder Pflanzenart zu gesundem Wachstum zu verhelfen, sind ergänzend zu den bestehenden Sorten nun weitere erhältlich.

So geht der Traum von einer reichen Zitruserte oder gesunden großen Palmen in Erfüllung

Das Substrat "Lechuza-Pon XXL" etwa verleiht mit einer Korngröße von bis zu zwei Zentimetern vor allem größeren Kübelpflanzen die benötigte Standfestigkeit und kann zur Komplettbepflanzung oder als schöne Zierschicht eingesetzt werden. Mit viel Kalium und Eisen regt eine andere Sorte das Wachstum von Palmen und anderen mediterranen Pflanzen an. Durch die spezielle Zusammensetzung

aus schwarzer Lava, Bims, Zeolith, Pinienrinde und einem besonderen Langzeitdünger wird die Luftzirkulation im Substrat erhöht. Durch die Veredelung mit natürlicher Pflanzenkohle und schwarzer Lava erscheint das Designsubstrat "Blackstonepon" in außergewöhnlich dunkler Farbe. Eine weitere Sorte erzielt mit ihrer ungedüngten, feinkörnigen Zusammensetzung aus Bims, Lava und Zeolith eine hohe Drainagewirkung bei Kakteen, damit die stacheligen Mitbewohner nicht zu nass und in ihrer gewohnten, sandigen Umgebung stehen. Das organisch-mineralische Pflanzsubstrat "Citruspon" wiederum liefert allen Zitruspflanzen eine große Portion Kalzium und führt zu einer reichen Zitruserte und gesunden Pflanzen. So gestaltet sich die Pflanzenpflege auch ohne grünen Daumen einfach und effizient. djd



**GARTENCENTER KÖSTLER
& CAFÉ GÄRTNERS TÖCHTER**

Urlaub für die Seele

Glonner Str. 41 | 85567 Grafing

www.gartencenter-koestler.com

Familienbetrieb seit 1846



Viel Grün auf wenig Raum

So lassen sich auch kleinere Dachflächen nachträglich bepflanzen

In dicht bebauten Wohnsiedlungen und Innenstädten ist oft zu wenig Platz für Grün. Die Folge der Flächenversiegelung: An heißen Tagen steht regelrecht die Hitze zwischen den Gebäuden, bei Starkregen wiederum staut sich das Wasser in der Kanalisation, da es nicht mehr versickern kann. Begrünte Dächer können diesem Trend entgegenwirken - selbst auf wenig Raum. Denn häufig eignen sich die Dachflächen von Garagen, Carports oder Gartenhäusern für eine nachträgliche Bepflanzung, die gleichzeitig das Mikroklima vor Ort verbessert und bunte Farbkleckse in dicht bebaute Bereiche bringt.

Neue Lebensräume für Insekten und Vögel

Dachbegrünungen verbinden viele Vorteile miteinander, etwa bei der Förderung der Biodiversität. Insekten und Vögel finden dort neue, dringend benötigte Ersatzlebensräume. Die Pflanzen verbrauchen zudem klima-

schädliches Kohlendioxid, regulieren die Luftfeuchtigkeit und binden Feinstaub - wichtige Effekte für bessere Luft in der Nachbarschaft. Die Gestaltung mit niedrig wachsendem Grün ist unkompliziert und kostengünstig möglich. Speziell für kleinere Dachflächen hat etwa Bauder drei Gründachpakete entwickelt, die alle Komponenten für einen langlebigen Aufbau durch Dachdecker oder Dachgärtner umfassen, bis hin zur extensiven Bepflanzung. Sie eignen sich bei Dachneigungen bis maximal zehn Grad und sind auf fast allen Kleinflächen einsetzbar. Die Fachhandwerker können außerdem überprüfen, ob das Garagendach oder das Gartenhäuschen für diesen Zweck geeignet ist, insbesondere unter statischen Aspekten. Wichtig: Den Vorgaben der Regelwerke folgend sollte der Dachrand mindestens 10 cm höher sein als die fertige Begrünung, um dem Gründach ausreichend Platz zu bieten.

Fachhandwerker übernehmen den Aufbau

Die Entscheidung für eine Begrünung von Kleinflächen lohnt sich nicht nur für die Umwelt. Viele Kommunen bezuschussen die Maßnahme oder erlassen einen Teil der Abwassergebühren, da Gründächer als natürlicher Regenwasserspeicher die Kanalisationsnetze entlasten. Hauseigentümer sollten sich dazu vor Ort in der Verwaltung erkundigen. Unter www.bauder.de etwa gibt es aus-

führliche Informationen sowie die Möglichkeit, kompetente Dachhandwerker aus der eigenen Region zu finden. Die Fachleute begrünen natürlich nicht nur Kleinflächen. Für größere Dachareale, insbesondere Flachdächer, bietet derselbe Hersteller alle Komponenten für eine extensive, pflegeleichte oder eine intensive Begrünung. Bei entsprechend Platz und ausreichend belastbarer Statik lassen sich auch Dachbiotope mit Blumen, Büschen oder einer Blühwiese für Bienen und Schmetterlinge realisieren. *djd*

IMPRESSUM

HERAUSGEBER: SÜDOSTGRAFIK-UG. (haftungsbeschränkt), 83512 Wasserburg, Mozartstraße 66a, Telefon 08071-922 42 08, Mobil 0162-890 97 27

E-Mail: werner.neuner@suedostgrafik.de

REDAKTION: Leitender Redakteur: Werner Neuner

E-Mail: redaktion@suedostgrafik.de

GRAFIK & LAYOUT: Copyright Der Oberbayer SÜDOSTGRAFIK-UG (haftungsbeschränkt). Unabhängiges Mitteilungsblatt für Wasserburg, Edling, Babensham, Eiselfing, Griesstätt, Amerang, Rott und Schnaitsee

DRUCK: Druckerei Lanzinger GbR, Hofmark 11, 84564 Oberbergkirchen
Telefon 08637/9860-10

ANZEIGENVERWALTUNG: SÜDOSTGRAFIK-UG. (haftungsbeschränkt)
83512 Wasserburg, Mozartstraße 66a, Telefon 08071-922 42 08,
Mobil 0162-890 97 27, E-Mail: deroberbayer-ws@suedostgrafik.de

REDAKTIONS- UND ANZEIGENSCHLUSS: 15. des Monats

Namentlich gekennzeichnete Beiträge freier Mitarbeiter, auch in Zusammenarbeit mit den Kommunen, Kommunalverbänden, Fraktionen, Vereinen und vielen weiteren Institutionen, spiegeln nicht die Meinung des Verlags wider. Jeder Verfasser ist für seine Artikel selbst verantwortlich. Für Veranstaltungstermine, Öffnungszeiten, Anzeigeninhalte etc. wird keine Haftung übernommen. Kürzungen vorbehalten.

Kopien nur mit schriftlicher Genehmigung. Titelbild: Adobe Stock



Ludwig Ried

Zaubergarten

Baumschule - Gärtnerei



Reisach 8

83512 Wasserburg am Inn

Tel.: 08071-9227670

info@zaubergarten-ried.de

www.zaubergarten-ried.de

Frühling = Pflanzzeit

Bäume - Sträucher - Frühlingsblumen



Rechtmehring lädt ein
20 Jahre Gewerbepark 2004 - 2024

ReGa '24

29. - 30.6. 10-18 Uhr

Rechtmehring Gewerbebeschau
mit Kulturbühne, Regionalmarkt
und interessanten Ausstellern.

20 Jahre Gewerbegebiet
Rechtmehring ist eine Er-
folgsgeschichte und Anlass
für die ReGa '24

Viele Aussteller bieten ihre Erzeugnisse
im Marktzelt oder Freigelände an. Essen & Getränke gibt
es im Gastrozelt und an mehreren Ständen. Beste Unterhaltung
ist auf der Kulturbühne, dem Modellracingparcour und bei vielen
Ausstellern geboten. Interessante Informationen aus Handwerk
und Handel aber auch Musik, Spiel & Spass für die ganze
Familie machen die ReGa '24 zum besonderen Erlebnis.
Kurz und gut: Ein Feuerwerk an interessanten Aktivitäten
und tollen Bühnenshows erwartet unsere Gäste und garanti-
ert informative und fröhliche Stunden auf der ReGa '24 .

Der Eintritt ist frei - Besuch auf eigene Gefahr - Eltern haften für Ihre Kinder.

Aktuelle Informationen auf unserer Webseite www.regarechtmehring.de Info: 08071.103294
Interessierte Aussteller und Teilnehmer am CORSO VEHICULUM bitte per mail oder Telefon
anmelden - info@regarechtmehring.de Es besteht kein Rechtsanspruch auf Teilnahme.



Wir danken unseren Betrieben und Sponsoren für die freundliche Unterstützung



VERANSTALTUNGEN AUF DER KULTURBÜHNE - täglich ab 10 Uhr

Moderation Wolfgang Schneider

FREITAG 28.6. Abendveranstaltung

ab 21 Uhr: Open- Air Discoparty - Veranstalter HA Sound & Light

SAMSTAG 29.6......der Fuchs geht um ! Holt euch den Tresorschlüssel und geht zur RSA Bank.

10.00 Eröffnung Landrat und Bürgermeister - Musikalischer Frühschoppen Mehringer Blechblö'n

12.00 Rigol & Torff - und sonst nix ! viel Spaß und Action - zwei Clowns mit Lachgarantie

14.30 Andi und die Affenbande - heiße Musikshow für Kids. Sponsor: Vesenmaier GmbH

16.30 Brazil Ensemble der Musikhochschule München unter der Leitung von Prof. Tizian Jost

19.00 Bier- und Weinfest - Musik mit „de Graxntaler“, Bayrische Küche und Weinausschank

SONNTAG 30.6......der Fuchs geht um ! Holt euch den Tresorschlüssel und geht zur RSA Bank.

10.00 Unertl/Forstinger: Frühstück mit den 4 Hinterberger Musikanten - Musik unserer Heimat.

12.00 Rigol & Torff - und sonst nix ! viel Spaß, Akrobatik und Action - mit Lachgarantie

13.30 CORSO VEHICULUM - eine unterhaltsame Zeitreise durch die Geschichte der Mobilität

15.00 Maiti Liners (FC Maitenbeth) Line Dance - Freude an Westernmusik und Bewegung

16.30 Gospel Train - der Chor, die Band und ihre Lieder - Songs around the World.

Termine wie Kinderbacken, Modellracing, Stihl Präsentation usw. werden aktuell angesagt.

MONTAG 1.7. ab 19 UHR KESSELFLEISCHESSEN

